

Dialektatlas Mittleres Westdeutschland (DMW)

Ein digitaler, dynamischer, sprechender Sprachatlas

ÜBERBLICK

- Serien:** 2 altersabhängige Aufnahmeserien
 Serie I: 70+ Jahre
 Serie II: 30 - 40 Jahre
- Orte:** Einwohnerzahl 500 - 8.000
 Serie I: 1.089 Erhebungsorte
 Serie II: 449 Erhebungsorte
- Erhebungen:** insg. 3.076 Erhebungen
 pro Ort 2 Einzelerhebungen (w & m)
 Serie I: 2.178
 Serie II: 898
- Fragebuch:** insg. rund 800 Fragen und 1.200 Phänomene
 Lexik: 14,5% Phonologie: 42,5%
 Morphologie: 26,5% Syntax: 16,5%

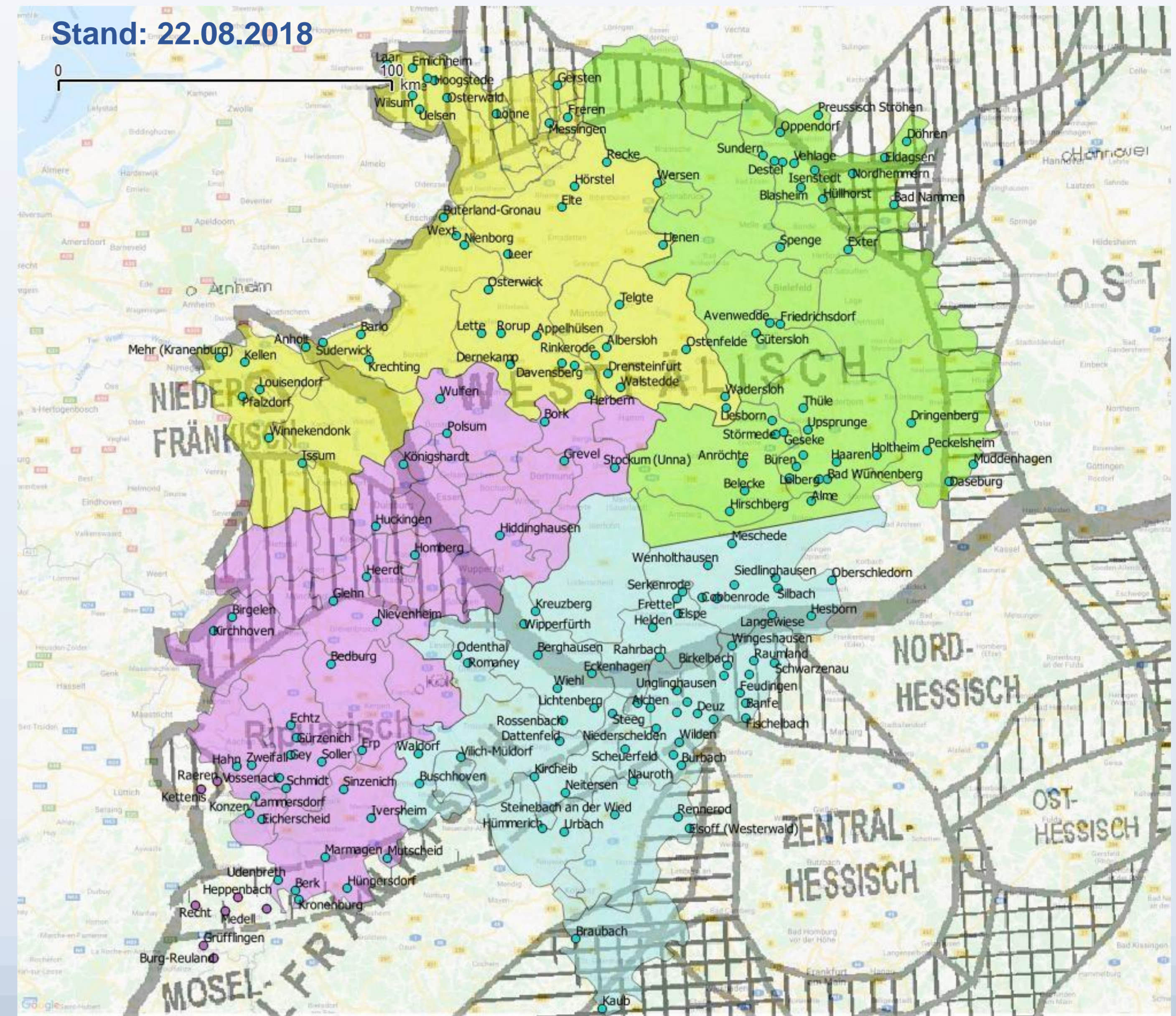


Abb. 1: DMW-Gebiet mit bereits erhobenen Orten. Hintergrundkarte: Einteilung der deutschen Dialekte nach Wiesinger 1983

ERHEBUNG UND ANALYSE

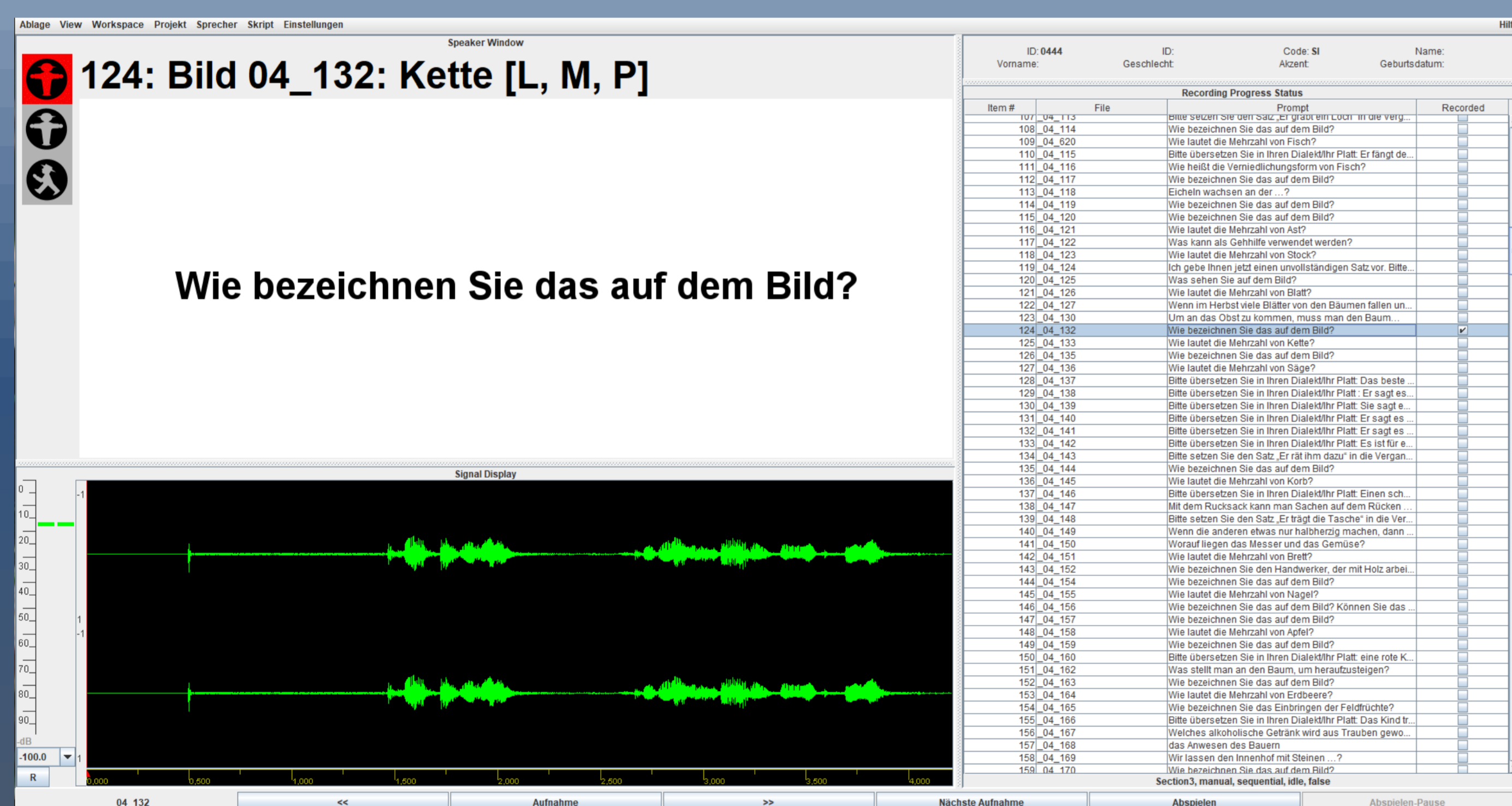


Abb. 2: Exploration mit dem SpeechRecorder (<http://www.bas.uni-muenchen.de/Bas/software/speechrecorder/>)

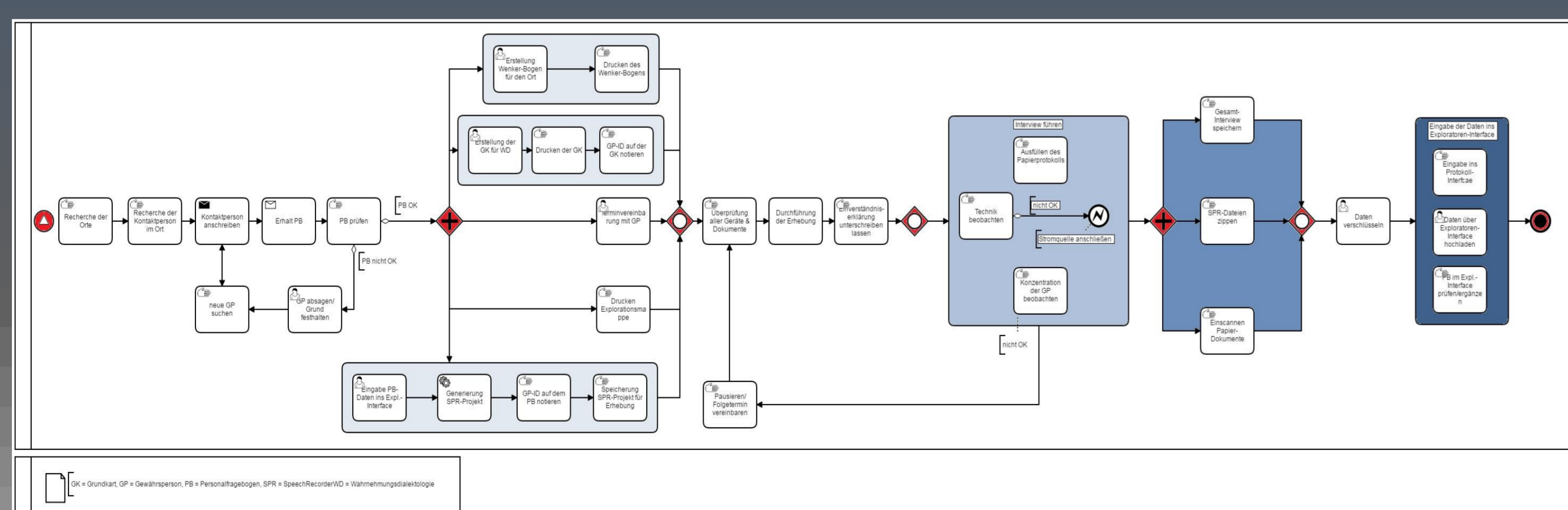


Abb. 3: Explorationsprozess

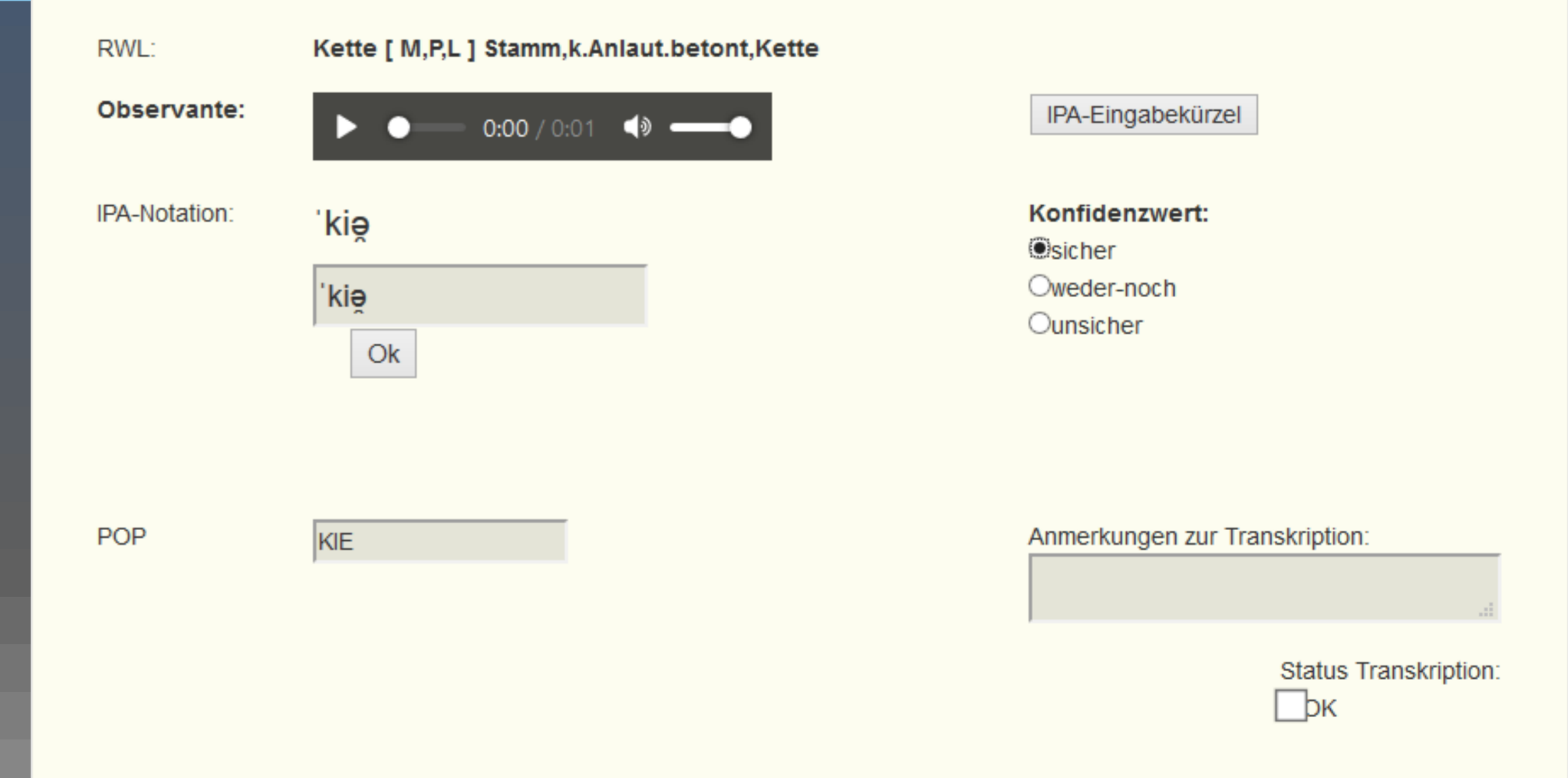
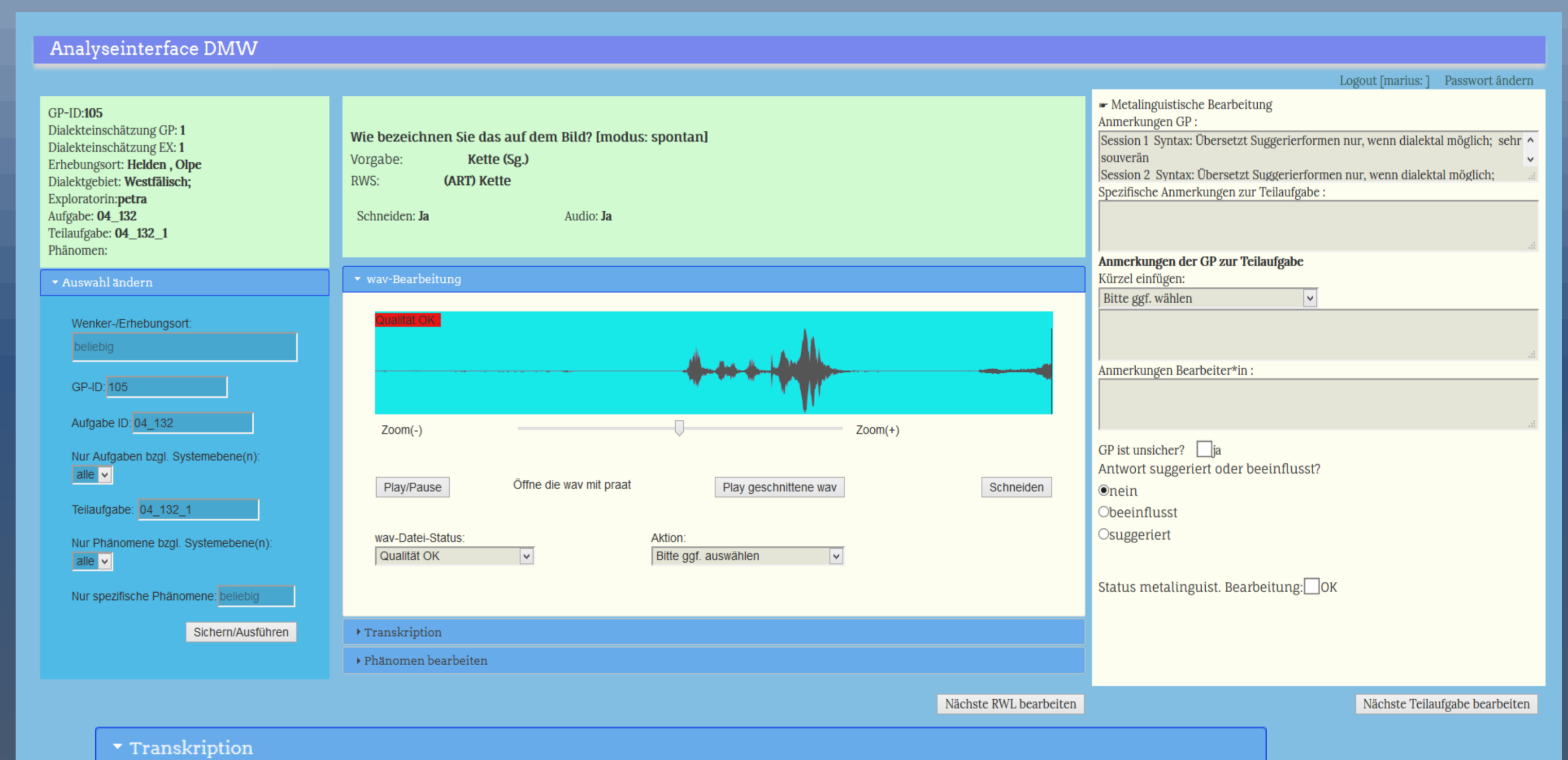


Abb. 4: DMW-Analyseinterface mit integriertem Transkriptionstool

ZEITPLAN

Basismodul

Juli 2016 - Juni 2018
 Konzeptionsphase
 inkl. Ersterhebungen

Erhebungsmodul

Juli 2018 - Juni 2025
 Haupterhebungsphase
 inkl. Previewkarten

Auswertungsmodul

Juli 2025 - Juni 2031
 Auswertungsphase
 inkl. erläuterter Karten

Abschlussmodul

Juli 2031 - Dez. 2032
 Publikationsphase
 Druckversion „Kleiner DMW“

